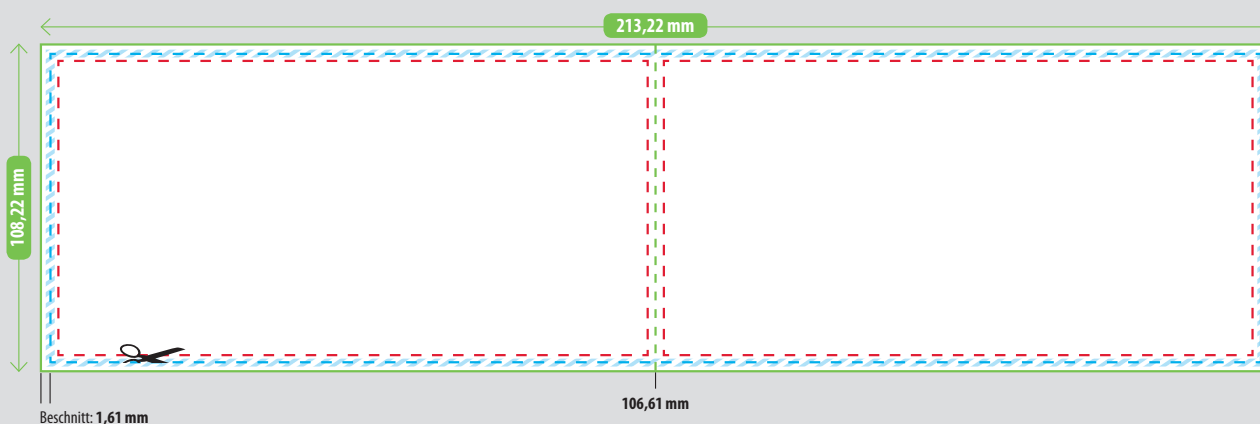


Spezifikationen

Dateigröße:	423,22mm × 108,22mm
Endformat (offenes Format):	420mm x 105mm
Beschnitt:	1,61mm
Auflösung:	300dpi
Empfohlenes Farbformat:	CMYK

Layout



Dateigröße: 423,22mm × 108,22mm

Hintergründe müssen sich über das gesamte Format erstrecken.

Endformat: 420mm x 105mm

Beschnittlinie: 1,61mm vom Rand der Dateigröße.

Hier wird zugeschnitten. Der Zuschnitt kann um 1mm abweichen (Schnitttoleranz).

Sicherheitszone:

3,22mm vom Rand der Dateigröße.

Stellen Sie sicher, dass sich Elemente, die nicht angeschnitten werden sollen, innerhalb dieser Zone befinden.



Schnitttoleranz-Bereich

Innerhalb dieses Bereiches kann der Beschnitt abweichen

Ausrichtung

für zweiseitige Karten

Horizontale Ausrichtung

Ausrichtung beim Hochladen:

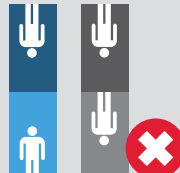
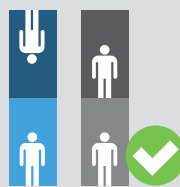


Ausrichtung auf Druckbogen:



Vertikale Ausrichtung

Ausrichtung beim Hochladen:



Ausrichtung auf Druckbogen:

