

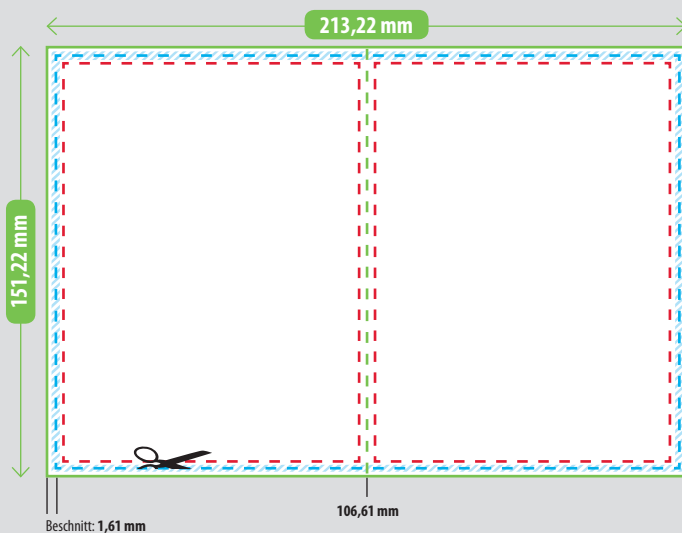
Faltblatt DIN A6 4 Seiter

Faltung: Einbruchfalz

Spezifikationen

Dateigröße:	213,22mm × 151,22mm
Endformat (offenes Format):	210mm x 148mm (DIN A5)
Beschnitt:	1,61mm
Auflösung:	300dpi
Empfohlenes Farbformat:	CMYK

Layout



Dateigröße: 213,22mm x 151,22mm

Hintergründe müssen sich über das gesamte Format erstrecken.

Endformat: 210mm x 148mm (DIN A5)

Beschnittlinie: 1,61mm vom Rand der Dateigröße.

Hier wird zugeschnitten. Der Zuschnitt kann um 1mm abweichen (Schnitttoleranz).

Sicherheitszone:

3,22mm vom Rand der Dateigröße.

Stellen Sie sicher, dass sich Elemente, die nicht angeschnitten werden sollen, innerhalb dieser Zone befinden.

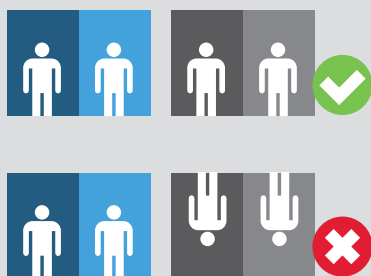
 **Schnitttoleranz-Bereich**
Innerhalb dieses Bereiches kann der Beschnitt abweichen

Ausrichtung

für zweiseitige Faltsblätter

Vertikale Ausrichtung

Ausrichtung beim Hochladen:

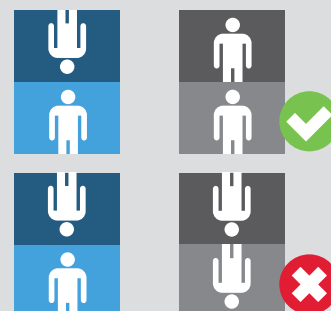


Ausrichtung auf Druckbogen:



Horizontale Ausrichtung

Ausrichtung beim Hochladen:



Ausrichtung auf Druckbogen:

