

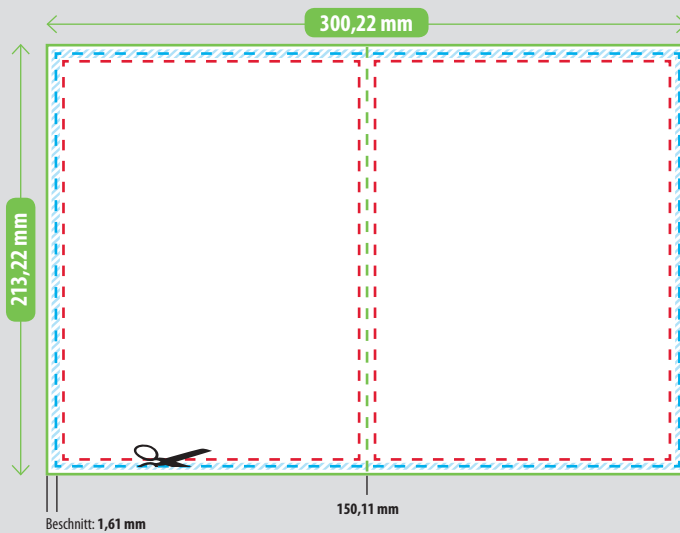
Faltblatt DIN A5 4 Seiter

Faltung: Einbruchfalz

Spezifikationen

| | |
|------------------------------------|----------------------------|
| Dateigröße: | 300,22mm × 213,22mm |
| Endformat (offenes Format): | 297mm x 210mm (DIN A4) |
| Beschnitt: | 1,61mm |
| Auflösung: | 300dpi |
| Empfohlenes Farbformat: | CMYK |

Layout



Dateigröße: 300,22mm x 213,22mm

Hintergründe müssen sich über das gesamte Format erstrecken.

Endformat: 297mm x 210mm (DIN A4)

Beschnittlinie: 1,61mm vom Rand der Dateigröße.

Hier wird zugeschnitten. Der Zuschnitt kann um 1mm abweichen (Schnitttoleranz).

Sicherheitszone:

3,22mm vom Rand der Dateigröße.

Stellen Sie sicher, dass sich Elemente, die nicht angeschnitten werden sollen, innerhalb dieser Zone befinden.

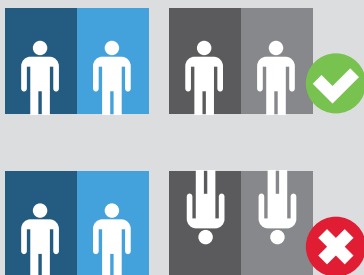
Schnitttoleranz-Bereich
Innerhalb dieses Bereiches kann der Beschnitt abweichen

Ausrichtung

für zweiseitige Falblätter

Vertikale Ausrichtung

Ausrichtung beim Hochladen:

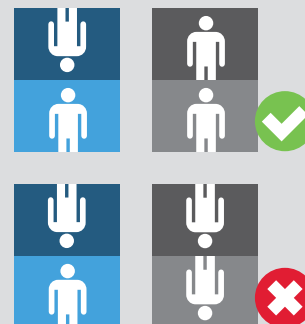


Ausrichtung auf Druckbogen:



Horizontale Ausrichtung

Ausrichtung beim Hochladen:



Ausrichtung auf Druckbogen:

